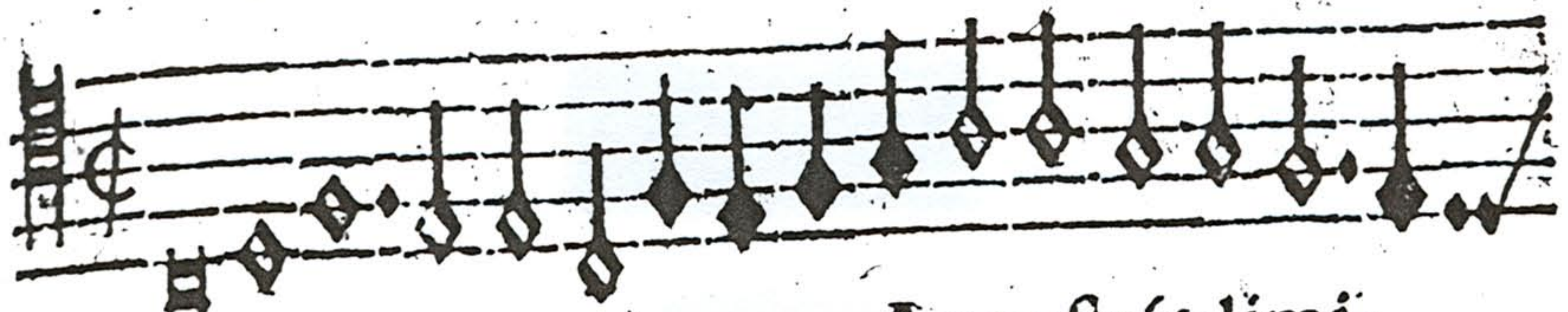
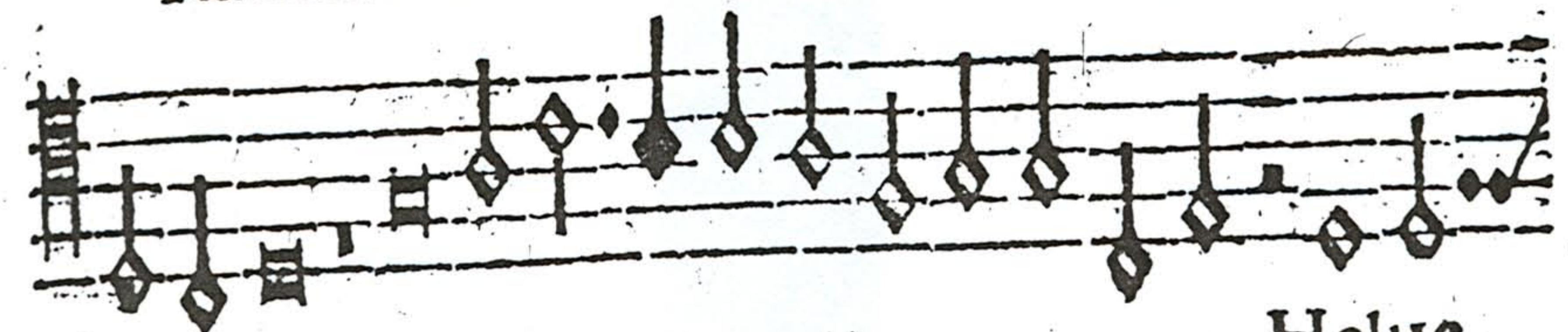


ITAL. SYMPHONETES.

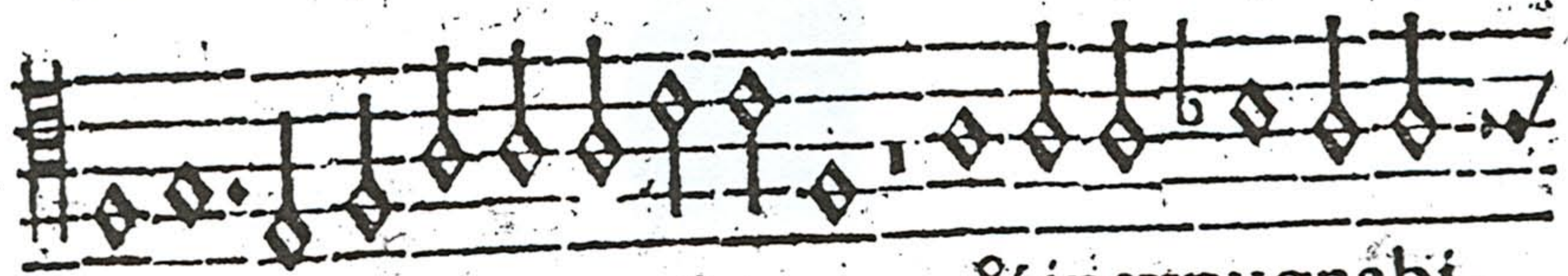
Lupus Cor. In honorem Basileæ.



Rauriacas arceis, Augustaꝝ limi-



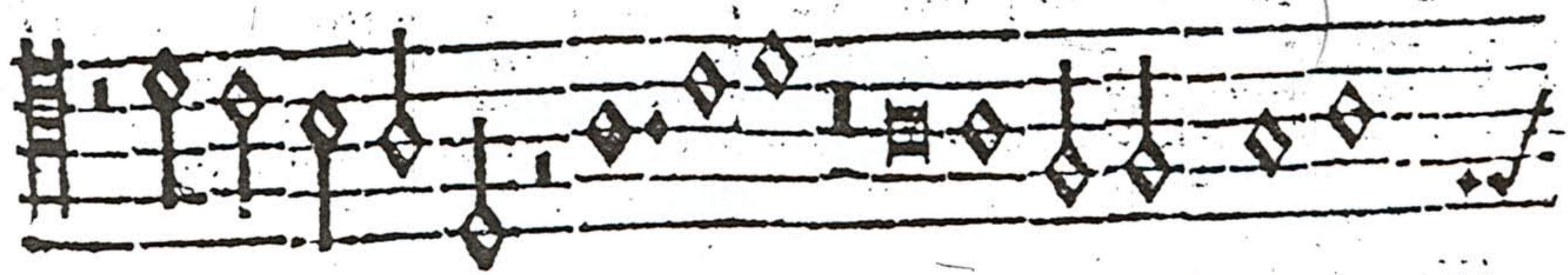
na Rheni, // Helue.



tiaꝝ muros, // & inexpugnabi-



le & inexpugnabi le uallum,



Quo pe de dicendi, quo pede dicendi,
EEe quo

[Transposé de C à Eb pour mes chanteurs] Gao
In honorem Basileae

Lupus Coregentis

S
 A
 T2
 T1
 B

Rau-ria-cas arce-is Rauriacas - ar-ce-ria-cas arce-is, Au-gus-ta-que li-mi-na Rheni, Au-ria-cas arce-is, Au-gus-ta-que li-mi-na Rheni, Au-ria-cas arce-is

S
 A
 T
 T
 B

-is Au-gus-ta-que li-mi-na Rheni Hel-ve-tiae mu-ros, Rauria-cas arce-is, Au-gus-ta-que li-mi-na Rheni Hel-ve-tiae mu-ros, Hel-ve-tiae mu-ros, Hel-ve-tiae mu-ros, Hel-ve-tiae mu-ros, Hel-ve-tiae mu-ros, Hel-ve-tiae mu-ros

S
 A
 T
 T
 B

-tiaae mu-ros, Et in-ex-pu-gnabile vallum, mi-na Rheni Hel-ve-tiae mu-ros, mu-ros, -ae mu-ros Et in-ex-pu-gna-bi-le Et i-nex-pugnabi-le-val, Au-gus-ta-que li-mi-na Rheni Helveti-ae mu-ros, Et arce-is Augusta-que li-mi-na Rheni Helveti-ae mu-ros, et in-ex-pugnabile-

Quo pede di - cen - di, quo plec - tro, quo plec - tro qua - ve ca - - moe -
 inex - - - pugna - bile - - - vallum, Et in - expu gna - bi - le vallum, Quo pe - de
 - lum, Quo - - pede di - cen - di, quo pe - dedicen -
 in expu - gnabile val - - lum, Quo pede di - cen - di di - cen - di quo
 val - - - lum Hel - ve - ti - ae mu - ros, et in - expu gnabile vallum Quo pe - de

na - Sat di - gne ex - tol - - lam - ? non si
 di - cendi, quo plec - - - - tro, quo plec - tro, qua ve ca - moe - - - na
 di quo ple - - - - - ctro qua - ve ca - moe - - - - na Sat di gne ex -
 plec - tro, qua ve ca - - moe - na - - - - - Sat di gne ex - tol - - - - lam -
 di - cen - di quo plec - tro qua ve. ca - moe - na Sat di gne ex - tol - - lam? Sat di gne ex -

mih i Tul - lia ver - - - - ba De - - li - us in - - - -
 Sat di gne ex - tol - - - lam? non si mi - hi De - li - us in spi - ret, Musis - que ad
 - tol - - lam? non si - - mi - - hi non si mi - hi Tul - lia - ver - ba De - li
 (a) - - - - non si mi - hi Tul - lia ver - - - - ba De -
 tol - - - - lam ex - tol - - - - lam? Non si mihi Tul - lia ver - ba De - li - us



S *...spi...ret, Mu-sique ad trans - stra vo-ca - tis -*

A *transtra vo - ca-tis Tantillum laudis pos - sem: Tan -*

T *- us inspiret Musis - que ad transtravo-ca - tis Tantillum laudis -*

T *- lius inspi - rer de - li us inspi - rer Mu - sis -*

B *in - spi ret, Mu - sisque ad transtra vo-ca - - tis , Tan - tillum*

S *voca - - - tis Tan - tillum laudis possem Tantillum laudis pos -*

A *tillum laudis possem: Tan - tillum laudis pos - sem Tan - tillum laudis*

T *possem: Tantillum lau - dis pos - sem : Tan - tillum lau -*

T *- que ad trans - - - - tra vo-ca-tis, Tantil - - - lum laudis - - - possem*

B *laudis pos - - sem: Tan - tillum lau-dis pos - sem : Tan - tillum laudis*

S *sem*

A *possem Tantil - lum laudis possem*

T *dis pos - sem:*

T *Tan - tillum lau - dis pos - - - sem - - - -*

B *pos - - sem Tantillum lau - dis - - - pos - - - sem - - - -*



In honorem Basileae

Secunda pars

S
Sal-ve - opti-ma - - - - ma-ter In - - di-genis Ba-si-le-a tu - - is

A
Sal-ve op-tima ma - ter op- - - -tima - - mater In-di-

T₂
Sal-ve optima mater

T₁

B
Sal

S
In-di-ge - - - - nis - - - - Ba-si-le-a tu - - is, urbs in-

A
-ge - - nis Ba - si - le - - a - tu - is. Indigenis Ba-si-le-a tu-is

T
- di-ge - - - - nis In - di - genis Ba-si-le-a - tu-is ur-

T
Salve optima ma-ter op-tima - ma - - - - ter In-di-

B
-ve optima ma-ter in - - di - - - - genis Ba - si-le - a in - di-

S
-dy - - - - ta fa - - - - ma Urbs Troia - , The - bis - - - - que

A
Ba - si - le - a tu - is, urbs in - dy - - - - ta fa - - - -

T
- - - - bs in dy ta in dy - ta - - fama, Urbs Troia

T
genis Ba-si-le-a tu - - is, Ba - si-le-a tu - - - - is urbs

B
-ge - nis Ba - - - - si-le-a tu - is urbs in dy ta fa - - - -.

S Et multis et mul - - - tis no - ti - - or as - - - - tris - - -

A -ma, Urbs Troia, The - bis - que The - bis - que

T₂ Thebis - - que, Et mul-tis - - no-tior as-tris: Et multis no-tior

T₁ in-dy-ta - - - - - ma, urbs Troi-a, The - - - - bis-que, et

B -ma Urbs Tro-ia, The - - bis - que, et multis noti-or - - as-tris: To - ta

S - - - i To - ta qui - dem splen - - - - des

A Et multis no-ti-or as - tris To-ta qui - dem splen - - des,

T as-tris: To-ta qui - dem splen - - des Et te tibi

T multis - no - - - - - tior - - - - - as - tris: tota qui - dem splen - - - - - des - - - - - To

B qui - dem splen - - - - - des, Et te ti - bi pulchrior ip - - sa es, A

S To-ta qui - dem splen - - - - - des, Et te ti - bi pulchrior ip - - sa es

A Et te - ti - bi pul - - - - - chri-or - - - - - ip - sa es

T pul chrior - ip - - - - - sa es, A planta usque ca-

T ta qui dem splen - des, et te ti - bi pulchrior ip - sa es, A planta

B plantaus - que ca - put: tu nostri portus a - per - que tu nostri

S A plan - ta us - que ca - - - - - put, A

A A plan - ta us - que ca - - - - - put: tu nostri por -

T - put: tu nostri portus a - pex que Impe - - - rii a - pex -

T usque ca - put: tu nostri por - tus a pex que - - - impe - rii: tu

B portus a pex que tu nas tri portus a pex - que impe - rii

S planta us - que ca - - - - - put, tu nos - tri por - tus -

A - - - - - tus a - - - pex - que a pex que Impe - rii: tu to - tus ho - nos -

T que impe - rii Tu to - tus honos non in - di - ga lau -

T to tus honos, tu to - tus ho - nos, non in di ga

B tu nostri por - tus a pex que im - pe - rii: tu

S a pex que Impe - rii, tu to - - - - - tus ho -

A non in di - ga lau - dis - Fu - ca - tae

T - dis Fu - ca - - - - tae semper stu - dio - rum dulcis a lum - na Mas

T lau - dis Fu - ca - tae semper semper stu - dio - - - - rum dul - cis a -

B nostri por - tus a pex que im - pe - rii tu to - tus honos non in - di - ga

S --- nos non indi-ga lau --- dis Fu -- ca -- tae, semper stu-

A Sem -- per studio -- rum dulcis a lum -- na, Massi -- li-am re-fe-

T si -- li-am-re-fe-reus Massi -- liam re-fe-reus

T -- lumna, Massi -- liam re -- fe -- -- reus

B lau-dis non in-diga laudis Fucatae, Semper studio --

S -dio -- rum dul -- cis a lum -- na, Massi ---

A -rens, Massi --- li-am re-fe --- reus

T Massi -- li-am re-fe-reus, doc-tas que A-ca -- demi -- a

T Mas- --- si --- li -- am -- re -- fe ---

rum dulcis Massi -- liam re fe -- reus doctas -- que A-ca -- de --

S -liam re-fe-reus doctas --- que A-ca-de-mia

A doc -- tas que a-ca-de-mia Athe -- nas A -- ca-demia Athenas

T A -- the -- nas doc -- tas -- que A-ca-de-mia

T --- reus doc -- tas que a-ca-de-mia Athe-nas A-

-mia. doc -- tas que a -- ca -- de -- mia Aca -- de --

S
- A the - nas A ca - de - mia A - - - - the - nas

A
A - ca - de - mia A - - the - nas

T
A - the - - - nas a - ca - de - mia A - - - the - nas

T
ca - de - mia - A - the - nas A - ca - de - mia A - the - nas

B
- mia A - the - nas A - - ca - de - mia A - - the - nas -