

80

LVP. COREGIENSIS

Lupus Cor. In honorem Lucani.

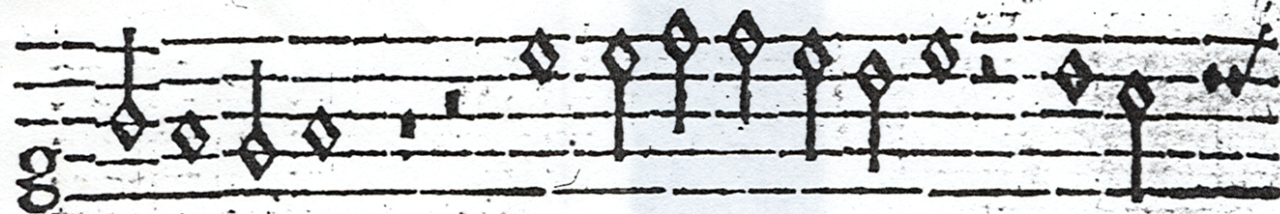


Quid memo rem anti quum,



//

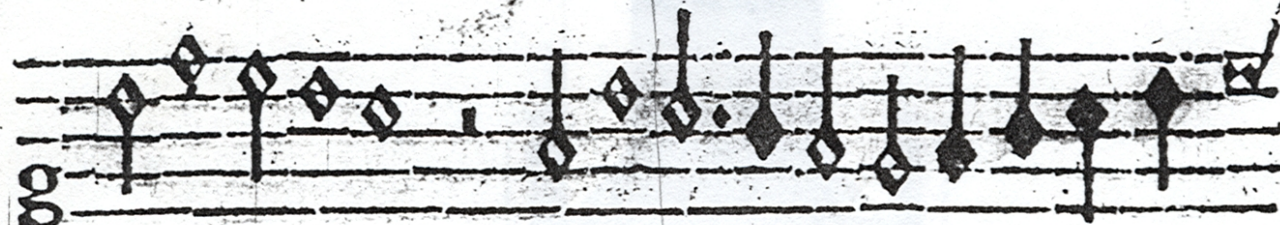
dulcime



morabile cantu,

2/1

//

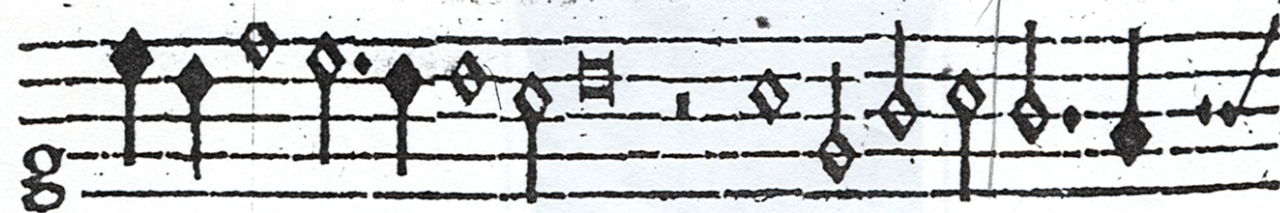


//

LVCANVM?

a'

2/2



lu

ce;

//

aut

In honorem Lucani [LUGANO]

Lupus Coregiensis

Cantus
Quid memo-rem an-ti-quum, Quid memo-rem

Altus
Quid memo-rem an-ti-quum, Quid me-

Quinta pars
Quid memo-rem an-

Tenor

Bassus

Cantus
an-ti-quum, dulci memo-ra-bi-le cantu, dul-

Altus
mo-rem an-ti-quum an-ti-quum

Quinta pars
ti-quum, Quid memo-rem an-ti-quum dul-ci

Tenor
Quid memo-rem an-ti-

Bassus
Quid memo-rem an-ti-quum Quid memo-rem

Cantus
-ci memora-bi-le can-tu, LU-CA-

Altus
dul-ci memo-ra-bi-le memo-ra-bi-

Quinta pars
me-mora-bi-le can-tu

Tenor
-quum Quid me-mo-rem an-ti-quum dul-ci

Bassus
an-ti-quum dul-ci memo-ra-bi-le can-



DR. PATENT

Nr. 118. Système Siestrop, déposé Printed in Switzerland

Altus 2
conjectura in Petri

Cantus
- NUM ? a lu ce

Altus
- ce can tu Lu canum? LU CA NUM?

Quinta pars
dul - a memo - ra - bi - le can tu, LU - CA NUM

Tenor
me - mo - ra - bi - le me - mo - ra - bi - le can tu LU - CA

Bassus
tu - memo - ra - bi - le can tu LU - CANUM? LU ca -

Cantus
lu ce, aut Lucanis no - ni

Altus
Lu canum a lu ce Luca num a

Quinta pars
Lu canum a lu ce aut Lu -

Tenor
NUM? a lu ce, Lucanum a lu

Bassus
num? Lu - ca - num a lu - ce, aut Lucanis

Cantus
ne no - mi - ne dic tum Ro ma - no, pro - pi - us

Altus
lu - ce aut Lu - ca - nis

Quinta pars
canis no - mi - ne dictum Ro ma - no, no - ni -

Tenor
ce, aut Lu - ca - nis nomi - ne

Bassus
no - mi - ne - dic - tum dic - tum Ro ma - no

Altus
le b longis
en considération
de la base

Cantus
no - mi - ne dic - tum Ro - ma - no ,
la - cui - que

Altus
no - mi - ne dic - tum Ro - ma - no ,

Quinta pars
ne - dictum Romano propius Co - mo la - cui -

Tenor
dic - tum no mi - ne dic - tum Ro - ma - no ,

Bassus
pro - pius Co - mo , la - cui - que mi - no - ri ,

Cantus
mi - no - ri , Par te cisal - pi - na ,

Altus
pro - pius Co - mo , la - cui -

Quinta pars
- que mi - no - ri , la - cui - que mi - no - ri Par te cisal -

Tenor
propius Co - mo , la cui - que mi - no - ri ,

Bassus
Par - te ci - sal - pi - na , quo non ullum est

Cantus
... te ci - sal - pi - na quo non lo - cuple -

Altus
- que mi - no - ri , la - cui - que mi - no - ri , Par - te

Quinta pars
- pi - na , Par te ci - sal - pi - na , quo

Tenor
- - cui - que la - cui - que mi - no - ri , Par - te ci -

Bassus
lo - cuple - tius ,

Cantus
-tius ullum est -----, Cui centum prope sunt Pa-----rochi-----,
Altus
-ci - salpi-na -----, quo non lo - - cu ple ----- tius - -
Quinta pars
non ul - lum est, lo - cu ple ----- tius ul - - lum - - est,
Tenor
-sal - pi - na quo non lo - cu - ple - - - tius quo
Bassus
ul - lum - - - - - est, Cui centum pro - pe sunt

Cantus
col - le - gium -----, et in ----- gens Or - do -----
Altus
-----, lo - cu - ple - tius ul - lum est, Cui centum
Quinta pars
Cui centum pro - - pe sunt Pa - ro -
Tenor
- non lo - cu - ple - - - tius ullum est,
Bassus
-----, pro - pe sunt Pa - ro - chi, Or -

Cantus
... sa - - cer do - tum, Or - - do sacer - - dotum, Et doc - -
Altus
pro - - pe sunt Or - - do fa - cer do - - - tum, Or - do
Quinta pars
- chi, Col - - le - gium, Col - legium et in - gens,
Tenor
Cui centum prope sunt Pa - - ro - - chi, Or - - do
Bassus
- do sacer - do - tum, Or - - do - - sa - cer - do - tum - - , Et

Cantus
- to - rum tur - ba so - pho - rum, Et doc -

Altus
fac - er do - tum, Et doc - torum Et doc - to -

Quintus
Or - do sa - cer do - tum Sa - cer do - tum Et

Tenor
Ordo - sa - cer do - tum, Et doc - to - rum tur - ba

Bassus
- docto - rum Et doc - to - rum turba so pho - rum. Et

Cantus
- to - rum tur - ba so pho - rum. Et docto - rum tur - d

Altus
- rum turba - so - pho - rum

Q.
docto - rum tur - ba so - pho - rum. Et doc - to - rum

T
tur - ba so - pho - rum. Et docto - rum

B
- docto - rum turba so pho - rum. Et docto - rum tur -

Cantus
so - pho - rum.

Altus
doc - to - rum tur - ba so - pho - rum.

Quintus
tur - ba so - pho - rum tur - ba so - pho - rum.

Tenor
turba so - pho - rum.

B
ba - so - pho - rum tur - ba - so - pho - rum.

Secunda pars

In honorem Lucani LUGANO Lupus Goregrintus

Cantus
As-tro-lo-gi et plu--res et plu-res di-vi--

Altus
As---tro lo-gi et plures As-

Quintus pars

T
Astro-lo-gi et plu--res

B
As---

Cantus
-no carmi-----ne va-----tes, di-vi-no car-

Altus
-tro-lo-gi-----et-plu-----res di-vino car-mi-

Q
As---tro-lo-----gi Astro-lo-

T
As-tro lo----gi et plures divi--no carmi-ne va-

B
-tro-lo-gi et plu-res Astro-logi et plures, et plu-

Cantus
.mine--vates Tot Me-di-----ci-----, Tot Me-di-

Altus
ne divi-----no car-mine vates, va-----tes, Tot medi-

Q
gi et plures-----di-vi-no carmi-----ne vates,

T
tes, di-vi-no-car-mi-----ne va--tes Tot Me-di-

B
-res di-----vi--no-car-mine di-vi-no carmi-

Discantus 2 in Petri

Cantus
-ci, Tot me-di - - ci, Tot The - - o-lo - - - gi, Tot the - - o -

A
-ci Tot me - di - - - - - ci Tot

Q
Tot Me - di - ci Tot Me - - - di - - - - ci

T
-ci Tot Me - - di - ci, Tot Theo - - lo - - - gi Tot The-o -

B
-ne di - vino - car - mine carmi - ne va - - tes Tot Me -

Cantus
-lo - - gi qui pess - ma mundi - - - - - Con -

A
The - o - lo - gi Tot Theo - - - lo - - - - gi

Q
Tot The - o - - - lo - - - - gi Tot The - o - - - -

T
-lo - - - - gi Tot The - o - - - lo - gi qui pess -

B
- di - - - - ci, Tot Me - di - - - - ci, Tot The - o - - - - lo - - -

Cantus
- si - - li - - a ar - ca - no con - fu - -

A
qui pessima mun - - di Consi - - li - a arca - - - no con - -

Q
- lo - gi Tot The - o - lo - - - gi - - - - , qui

T
- - - ma mun - - di - Consi - li - - a - - - arca - - - no

B
- gi, qui pes - si - ma mun - di - - - - -

Discantus
in Patri
suppression de la 4^e note
~~signalee~~ signalée in Errata
d'origine

S *tant dogma --- te dogma --- te dogma*

A *tant dogma --- te CHRIS --- STI: dogma ---*

Q *essi-ma mundi-con --- si-lia * * ar-cano con --- fu-*

T *con-fu-tant do gmate CHRIS --- TI: dog-*

B *mundi consi --- li --- a ar-cano con-fu --- tant*

re pro tenir

C *te CHRIS --- TI*

A *te CHRIS --- TI: CHRIS ---*

Q *tant dogma --- te CHRIS ---*

T *mate Chris --- ti: dog- ma --- te Chris ---*

B *con fu --- tant dog- ma --- te CHRIS --- TI*

C *: Tot iu - ris - pro - ce - res, He -*

A *Ti: Tot iu - ris pro ce - res, he - ro - as et Mar - tis -*

Q *- Ti Chris --- ti Tot iu - ris - pro -*

T *- ti: Tot iu - ris pro - ce - res, He - ro - as --- et Mar - tis*

B *Tot iu - ris pro - ce - res, Tot iu - ris pro - ce - res*

Discant 2 *in Petri* *Allus 3* *bp unpterus* *Tenor 3* *style detache* *in Petri*

en comendation de la saine *les p. ne sont pas a soumettre, le re dans le septieme 1 non plus*

Allus 7 *in Petri*

Cantus
 A
 Q
 T
 B

ro-as et Mar-tis a lum-ni : He-ro-as et Mar-
 a -- lum-ni He -- ro -- as et Mar-tis a -- lum-
 ce-res, Tot in-nis proce -- res, He-ro-
 Hero-as et Mar-tis a-lum-ni, Sculpto-
 Hero--as et Martis alumni Martis a -- lum-ni :

Cantus
 A
 Q
 T
 B

tis a lum-ni : Scul-ptores fa-bri
 ni... Scul-pto -- res, fa -- bri, fa -- bri, re -- gio
 -- es et Mar -- tis a-lum-ni; Sculptores, Scul-
 -res, fa -- bri, re -- gio -- be -- ne be-ne
 Scul-pto-res, fa -- bri, regio bene cul-

C
 A
 Q
 T
 B

regio bene culta et o-li-vis, Et Cere-re, et Bac-
 -gio bene cul-ta et o-li-vis, be-ne -- cul-
 -pto-res, fa-bri, regio bene cul-ta et o-li-vis, re-gio
 culta et o-li-vis, ET Ce-re -- rect Baccho
 -ta o-li-vis, et Ce-re-re et Bac-cho, ET Ce

Discantus 1
 mais signalé
 dans la Errata

cho - - - - - , Helve - ti - o - - - - - rum tu - ta sub ar - mis -
 - ka et o - - - - - li - - - - - vis, Et Ce - re - re et Bac - - - - -
 Q be - re - cul - ta et o - li - vis, Et Ce - re re et Baccho - -
 T Hel - ve - tio - rum tu - ta sub ar - mis. Et Ce - re re et Bac
 B - re - re - et Bac - - - - - cho Hel - ve - tio - rum Helvetiorum tu -

- - - - - . Et Ce - re - re et Bac - - - - - cho, - - - - -
 cho, Hel - ve - ti - o - - - - - rum tu - ta sub ar - - - - - mis, Helve - ti - o - rum
 Q - - - - - , Hel - - - - - ve - ti - o - rum Hel - ve - ti - o -
 T - cho, Hel - ve - ti - o - rum tu - ta sub ar - mis. Hel - ve - ti - o - rum
 B - ta tu - ta sub ar - mis Hel - ve - ti - o - rum - tu -

C - - - - - , Helve - ti - o - rum tu - ta sub ar - - - - - mis - - - - -
 A tu - ta sub ar - mis Et Ce - re - re Helve - ti - o - rum tu - ta sub ar - mis.
 Q rum tu - ta sub ar - - - - - mis, Hel - ve - ti - o - - - - - rum tu - ta sub ar - - - - - mis -
 T tu - ta sub ar - mis tu - ta sub ar - mis sub ar - mis sub ar - - - - - mis
 B - - - - - ta sub ar - mis Hel - ve - ti - o - rum tu - - - - - ta sub ar - mis - - - - - sub ar - - - - - mis