

Il était une bergère

Romandie

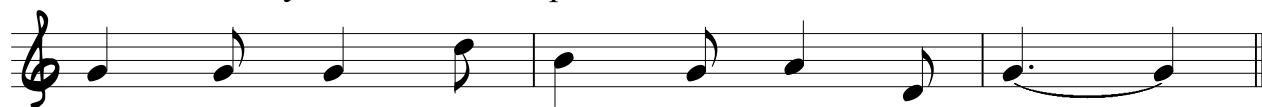


SOL

Il é - tait une ber - gè - re
 El - le fit un fro - ma - ge } Et ron et ron pe - tit pa - ta - pon,
 Le chat qui la re - gar - de
 Si tu y mets la pat - te



Il é - tait une ber - gè - re Qui gar - dait ses mou -
 El - le fit un fro - ma - ge Du lait de ses mou -
 Le chat qui la re - gar - de D'un pe - tit air fri -
 Si tu y mets la pat - te Tu au - ras du bâ -



tons ron, ron, Qui gar - dait ses mou - tons. _____
 tons ron, ron, Du lait de ses mou - tons. _____
 pon ron, ron, D'un pe - tit air fri - pon. _____
 ton ron, rons Tu au - ras du bâ - ton. _____

5. Il n'y mit pas la patte (...)
 Il y mit le menton ron,ron.

6. La bergère en colère (...)
 Lui donna du bâton ron, ron.

Biblio 26, No 75.