

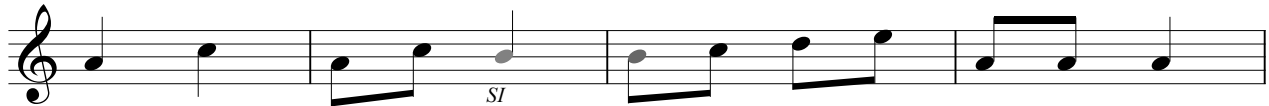
Gwin ar C'hallaoued

Le vin des Gaulois

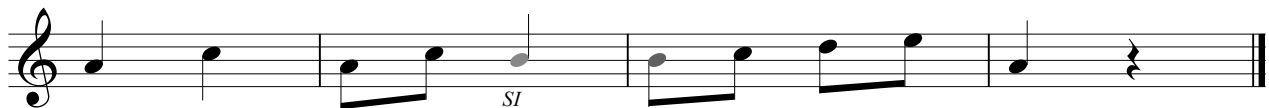
Coray, Basse Bretagne



Gwell eo gwingwen bar Na mou - ar; Gwell eo gwingwen bar.
Mieux vaut vin blanc que jus d'mû-res; mieux vaut du bon blanc.



Tan! tan! dir! oh! dir! tan! tan! dir! ha tan! Tann! tann!
Feu! feu! fer! oh! fer! feu! feu! fer et feu! Chêne! chêne!



tir ha tonn! tonn! tann! tir ha tir ha tann!
terre et flot! flot! chêne! terre et terre et chêne!

Parler de Léon. On pourra chanter la seconde partie selon les onomatopées d'origine; en effet, la traduction française enlève au chant beaucoup de son caractère.

Au sixième siècle les Bretons faisaient couramment des expéditions guerrières chez les Gaulois (en fait des Franks) pour leur voler leur vin.

Avec SI, note mobile.

Biblio 55, p. 45.