

Plainte des papetiers

Angoumois



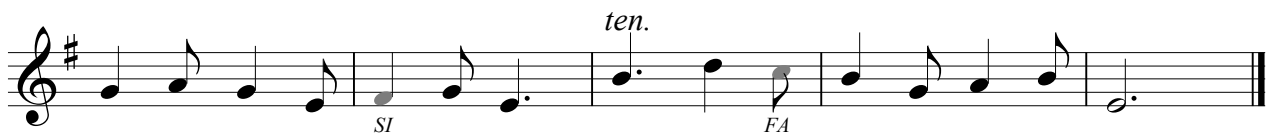
C'est un Pi - card, c'est un Nor mand, Un Cham - pe - nois nom - mé la
 2. Il semble à tous ces maî - tres - là Qu'il n'y a pas d'ou - vrage en
 3. Il fau - drait à ces maî - tres - là Des ou - vri - ers faits à leur



Rui___ ne, Un Cham - pe - nois nom - mé la Rui - ne, Qu'on veut
 Fran___ ce. Nous en i - rons dans la Pro - ven - ce, Du cô -
 gui___ se, Des ou - vri - ers faits à leur gui - se, Tra - vail -



fai - re com - pa - gnons, Sa - vez - vous pas que l'or - di - nai___ re* S'en
 té de Sis - te - ron; Nous en i - rons à Car - cas - son___ ne, Pe -
 lant et jour et nuit, Qu'on leur de - mand' de fair' la ren___ te**, Ils



va tou - jours en re - cu - lant, S'en va tou - jours en re - cu - lant.
 ti - te vill' de grand re - nom, Pe - ti - te vill' de grand re - nom.
 vous en - voient à M'sieur le puits, Ils vous en - voient à M'sieur le puits.

**Ordinaire* s'entend ici *règlement, coutume*.

***Faire la rente*, c'est-à-dire se faire nourrir par le maître du moulin où ils s'arrêtaient, droit acquis à tous les ouvriers papetiers sans travail.

À comparer avec la version que donne M. Robine de cette chanson, (biblio 46), p.347: elle comporte des *FI* à la place des *FA* et un *SI* de plus que dans la version ci-dessus.

Avec SI et FA, notes mobiles.

Biblio 10, T. II, pp. 162-163.